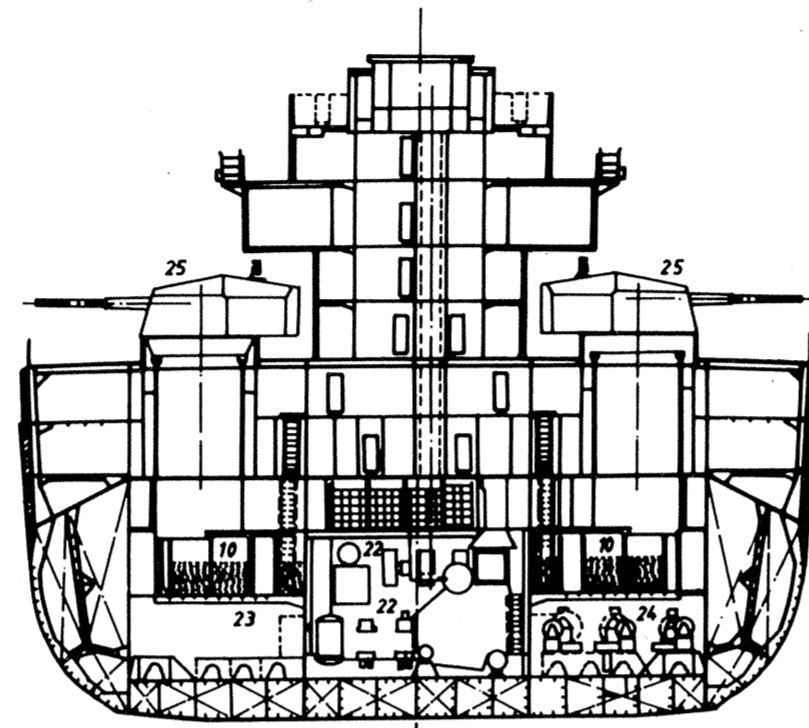
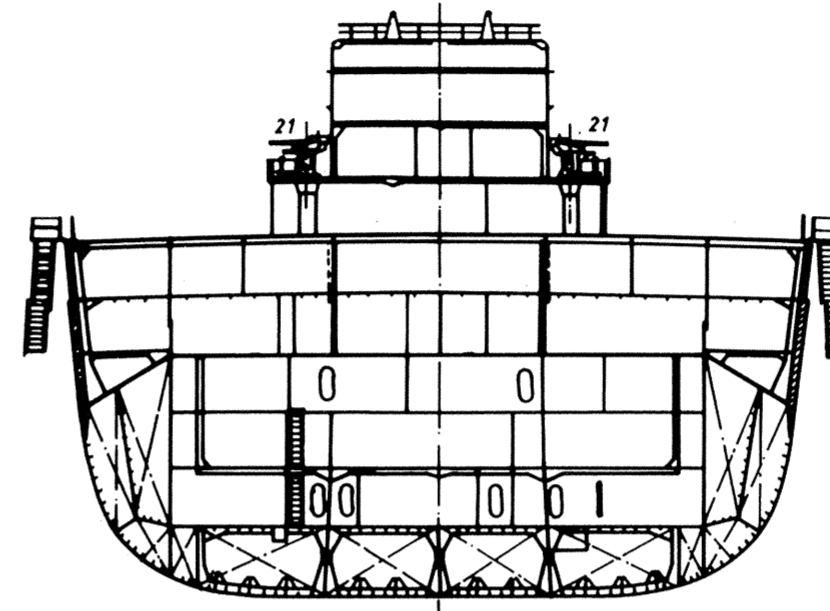


Spt 141,6
Abt XIII

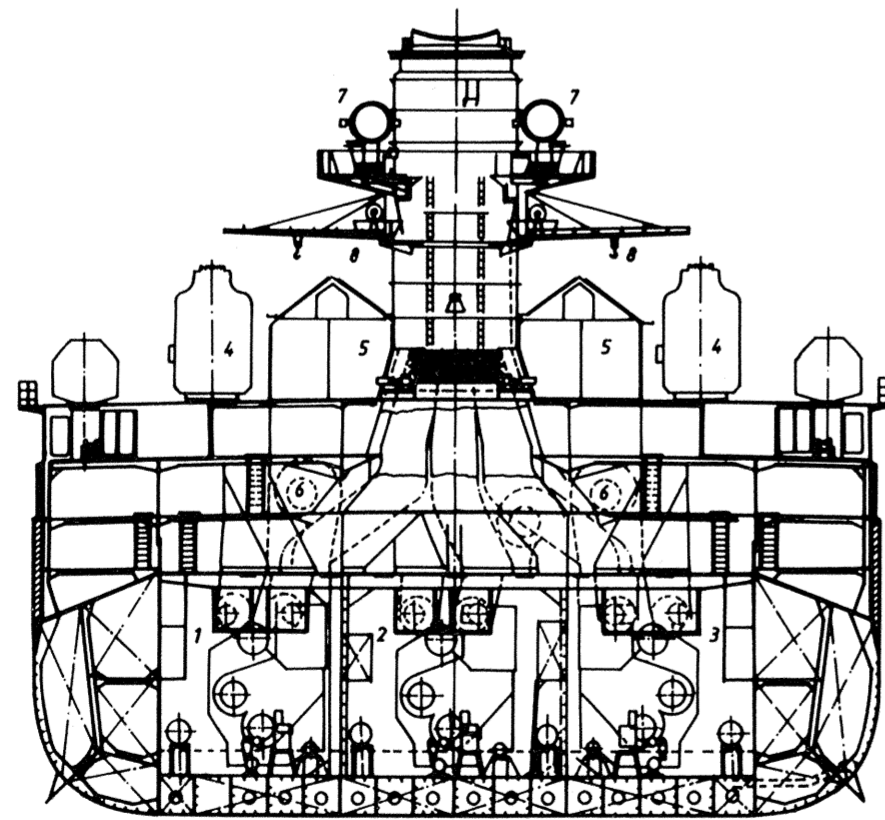


Spt 150,4
Abt XIV



Spt 161,4
Abt XV

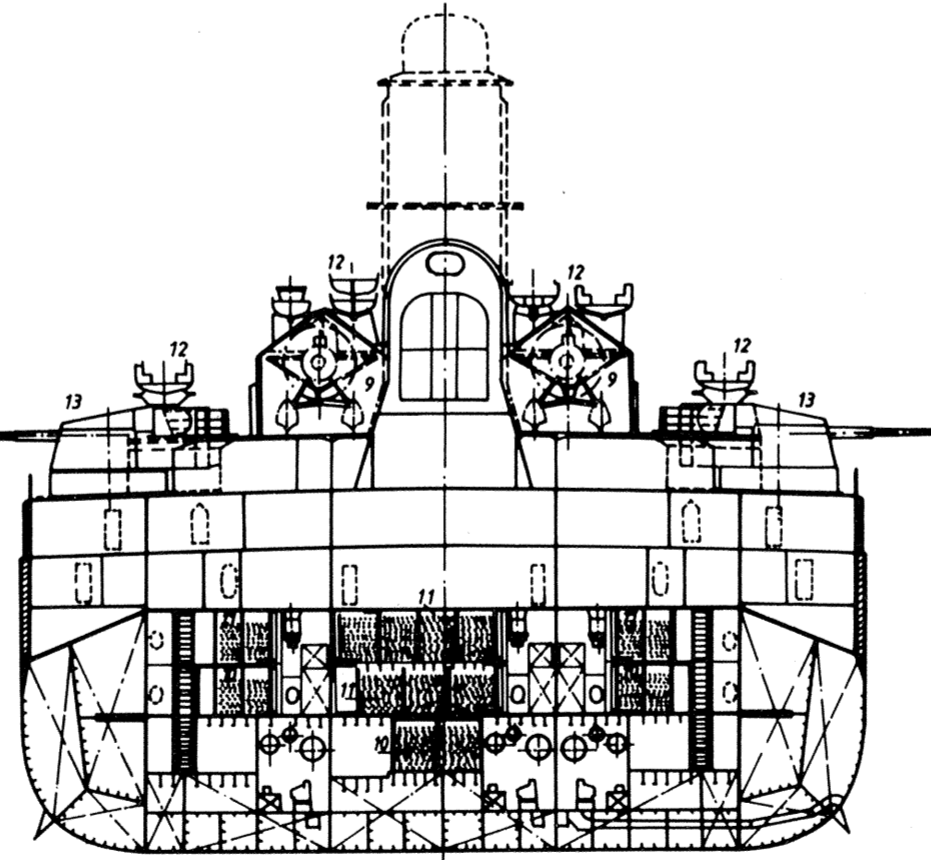
- 1 Kesselraum Backbord 1
- 2 Kesselraum Mitte 1
- 3 Kesselraum Steuerbord 1
- 4 Bordkräne Steuerbord und Backbord
- 5 Flugzeughangars Steuerbord und Backbord
- 6 Lüfterräume
- 7 Scheinwerfer auf Schornsteinplattform
- 8 Ladebaumgalgen
- 9 Bordflugzeuge in den Hangars
- 10 15-cm-Pulverkammern
- 11 15-cm- und 10,5-cm-Granatenkammern
- 12 Beiboote und Halterungen
- 13 15-cm-Türme Bb II und Stb II
- 14 Flakleitstände vorn
- 15 Kesselraum Backbord 2
- 16 Kesselraum Mitte 2
- 17 Kesselraum Steuerbord 2
- 18 15-cm-Türme Bb II und Stb II
- 19 10,5-cm-Flak
- 20 2-cm-Flak
- 21 3,7-cm-Flak
- 22 Hilfsmaschinenraum
- 23 E-Werk 4
- 24 E-Werk 3
- 25 15-cm-Türme Bb I und Stb I



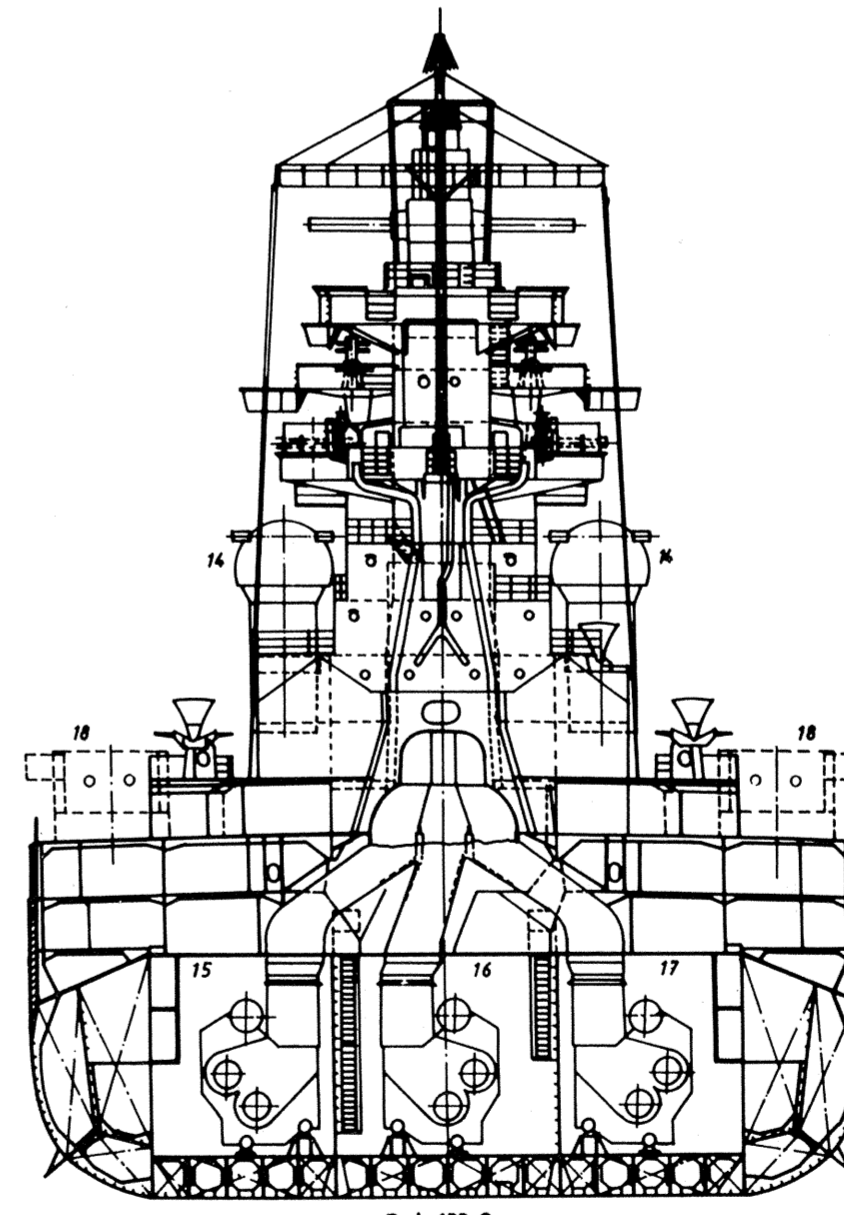
Bb

Spt 117,6
Abt XI

Stb



Spt 127,65
Abt XII



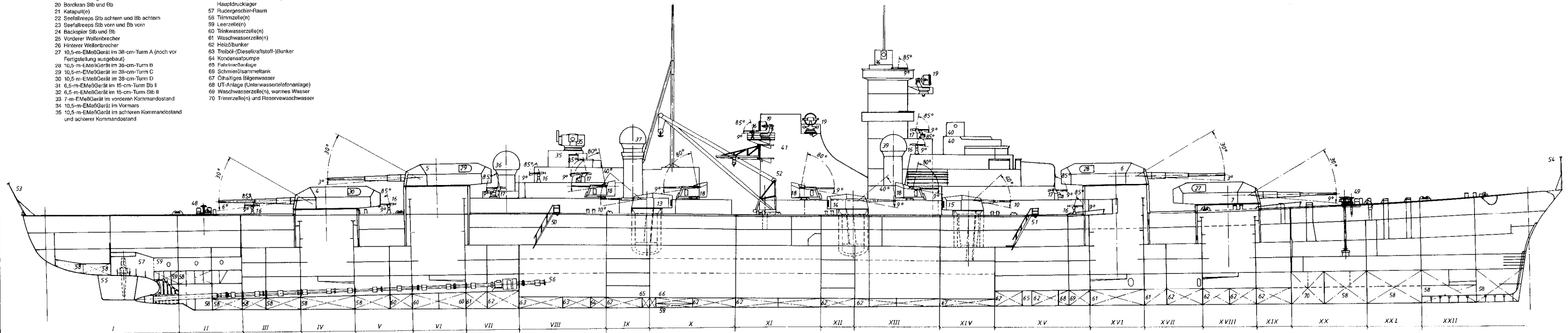
Spt 133,9
Abt XIII

Alle Rechte vorbehalten. Das Urheberrecht an dieser Zeichnung verbleibt jederzeit beim Hersteller bzw. dem privaten U-Zeichnungsarchiv. Ohne meine (unserer) schriftliche Genehmigung darf sie nicht kopiert oder vervielfältigt werden.

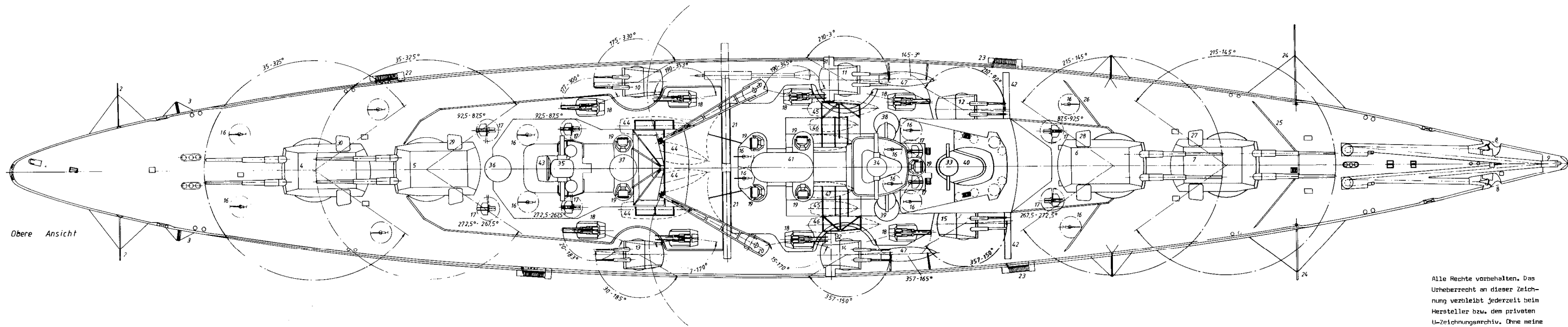
Maßstab
0 1 2 3 4 5 10m

Schlachtschiff TIRPITZ	
1:300	Ges. Schmelke
	Benennung Querschnitte Abt. XI - XV
	Ges. Koop 1990
	gem. Generalplan Plan. Nr. 9

- 1 Heckankerklüse
- 2 Steuerbord- und Backbord-Heckschütz
- 3 Steuerbord- und Backbord-Schraubenschutz
- 4 38-cm-Turm D
- 5 38-cm-Turm C
- 6 38-cm-Turm B
- 7 38-cm-Turm A
- 8 Ankerklüse Buganker Stb und Db
- 9 Ankerklüse Buganker
- 10 15-cm-Turm Bb III
- 11 15-cm-Turm Db II
- 12 15-cm-Turm Sb I
- 13 15-cm-Turm Sb III
- 14 15-cm-Turm Sb II
- 15 15-cm-Turm Sb I
- 16 Positionen der 2-cm-Flak gemäß Planung und Erstaufstellung
- 17 Positionen der 3,7-cm-Flak
- 18 Positionen der 10,5-cm-Flak
- 19 Positionen der Schmelzer gemäß Planung und Erstaufstellung
- 20 Bordkran Stb und Db
- 21 Katapult(e)
- 22 Seefaltkeeps Stb achtern und Db achtern
- 23 Seefaltkeeps Stb vorn und Db vorn
- 24 Backspüler Stb und Db
- 25 Vorderer Wellenbrecher
- 26 Hinterer Wellenbrecher
- 27 10,5-m-EMeßGerät im 38-cm-Turm A (noch vor Fertigstellung ausgebaut)
- 28 10,5-m-EMeßGerät im 38-cm-Turm B
- 29 10,5-m-EMeßGerät im 38-cm-Turm C
- 30 10,5-m-EMeßGerät im 38-cm-Turm D
- 31 6,5-m-EMeßGerät im 15-cm-Turm Db I
- 32 6,5-m-EMeßGerät im 15-cm-Turm Sb II
- 33 7-m-EMeßGerät im vorderen Kommandostand
- 34 10,5-m-EMeßGerät im Vornmars
- 35 10,5-m-EMeßGerät im achteren Kommandostand und achteren Kommandostand
- 36 Achterer Flak-Leitstand
- 37 Achterer Flak-Leitstand
- 38 Vorderer Backbord-Flak-Leitstand
- 39 Vorderer Steuerbord-Flak-Leitstand
- 40 Vorderer Kommandostand
- 41 Schornstein
- 42 Detachable Stb- und Db-Brückenrocken
- 43 Funkmeßgerät FUMO 23
- 44 Verkehrsboot(e)
- 45 Motorbarkasse(n)
- 46 Motorjoker(n)
- 47 Kutter I. Klasse
- 48 Heckspül
- 49 Bugspül(e)
- 50 Seefaltkeeps Stb achtern
- 51 Seefaltkeeps Stb vorn
- 52 Bordkran Stb
- 53 Heckaggerstock
- 54 Geschlaggerstock
- 55 Rudertafel Sto
- 56 Wellenleitung mit Wellenlagern, Druck- und Hauptdrucklager
- 57 Rudergerüst-Raum
- 58 Trimmzelle(n)
- 59 Leertzelle(n)
- 60 Trinkwasserzelle(n)
- 61 Waschwasserzelle(n)
- 62 Heizbunker
- 63 Treiböl (Dieselkraftstoff)-Bunker
- 64 Kondensatzpumpe
- 65 Faltkeepsbeilage
- 66 Schmelzer-Sammelbehälter
- 67 Obertages Bilmwasser
- 68 UT-Anlage (Unterwasser-Telefonanlage)
- 69 Waschwasserzelle(n), warmes Wasser
- 70 Trimmzelle(n) und Reservewaschwasser



Langsschnitt

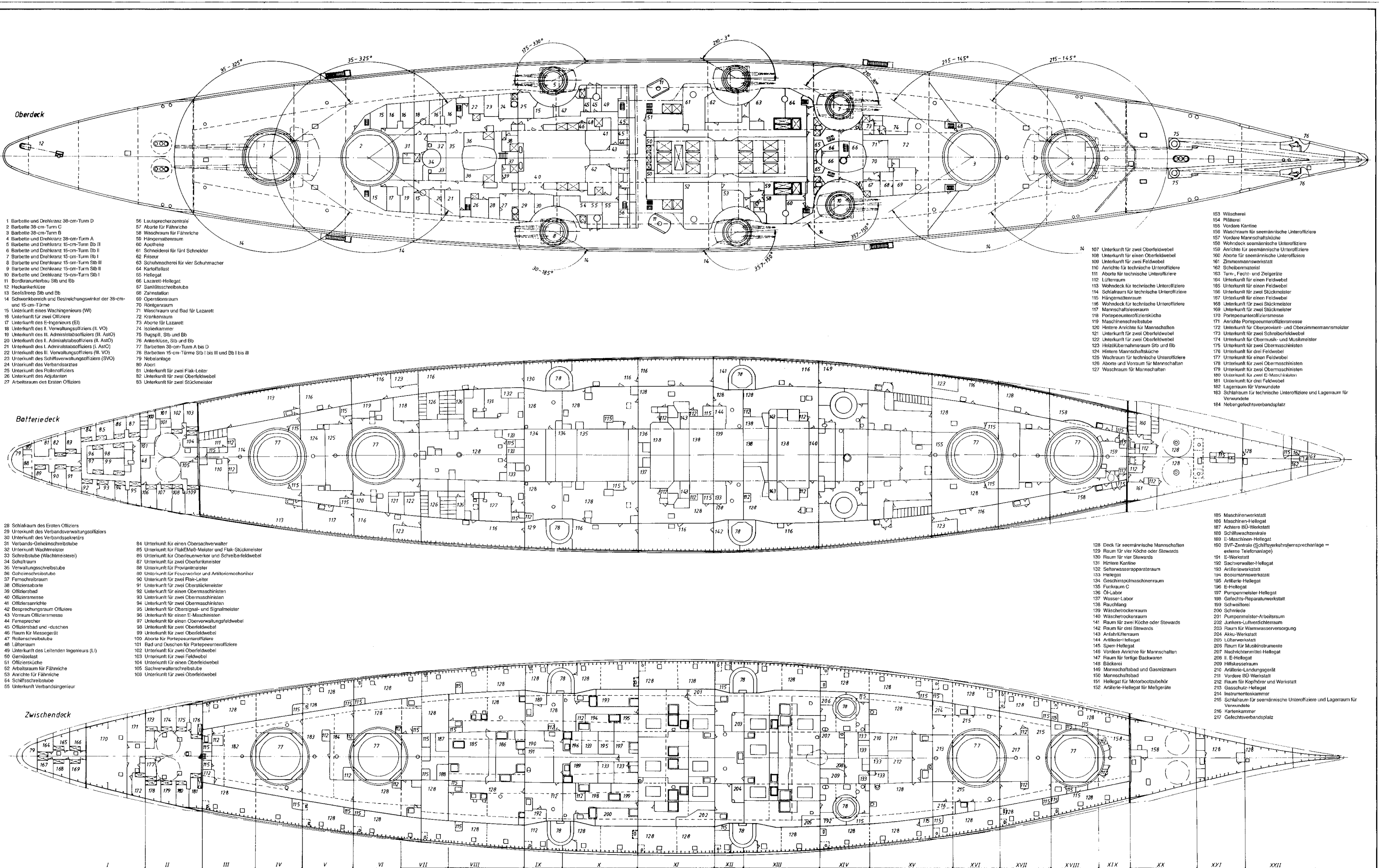


Obere Ansicht

Alle Rechte vorbehalten. Das Urheberrecht an dieser Zeichnung verbleibt jederzeit beim Hersteller bzw. dem privaten U-Zeichnungsarchiv. Ohne meine (unserer) schriftliche Genehmigung darf sie nicht kopiert oder vervielfältigt werden.

Maßstab
0 1 2 3 4 5 10m

Schlachtschiff TIRPITZ	
1:300	Ges. Schmalke Ges. Koop 1990 Plan Nr. 1
Benennung Langsschnitt und obere Ansicht gem. Planhett	



- 1 Barbetten und Drehkränze 38-cm-Turm D
- 2 Barbetten 38-cm-Turm C
- 3 Barbetten 38-cm-Turm B
- 4 Barbetten und Drehkränze 38-cm-Turm A
- 5 Barbetten und Drehkränze 15-cm-Turm Bb III
- 6 Barbetten und Drehkränze 15-cm-Turm Bb II
- 7 Barbetten und Drehkränze 15-cm-Turm Bb I
- 8 Barbetten und Drehkränze 15-cm-Turm Sbb III
- 9 Barbetten und Drehkränze 15-cm-Turm Sbb II
- 10 Barbetten und Drehkränze 15-cm-Turm Sbb I
- 11 Bordkranunterbau Sbb und Bb
- 12 Heckankerkränze
- 13 Stielstützen Bb und Bb
- 14 Schwerebereich und Bestreichungswinkel der 38-cm- und 15-cm-Türme
- 15 Unterkunft eines Wachingenieurs (WI)
- 16 Unterkunft für zwei Offiziere
- 17 Unterkunft des E-Ingenieurs (EI)
- 18 Unterkunft des II. Verwaltungsoffiziers (II. VO)
- 19 Unterkunft des II. Admiralstabsoffiziers (II. AstO)
- 20 Unterkunft des I. Admiralstabsoffiziers (I. AstO)
- 21 Unterkunft des I. Admiralstabsoffiziers (I. AstO)
- 22 Unterkunft des II. Verwaltungsoffiziers (II. VO)
- 23 Unterkunft des Schlafenverwaltungs-offiziers (SVO)
- 24 Unterkunft des Verbandsarztes
- 25 Unterkunft des Pollenoffiziers
- 26 Unterkunft des Adjutanten
- 27 Arbeitsraum des Ersten Offiziers
- 56 Lautsprecherzentrale
- 57 Aborte für Fährliche
- 58 Waschraum für Fährliche
- 59 Hängemattenraum
- 60 Apotheke
- 61 Schneiderei für fünf Schneider
- 62 Friseur
- 63 Schuhmacherei für vier Schuhmacher
- 64 Kartoffelbrot
- 65 Hellegat
- 66 Lazarett-Hellegat
- 67 Sanitätschreibstube
- 68 Zahnstation
- 69 Operationsraum
- 70 Röntgenraum
- 71 Waschraum und Bad für Lazarett
- 72 Konsumraum
- 73 Aborte für Lazarett
- 74 Isolierkammer
- 75 Bagpöhl, Sbb und Bb
- 76 Ackerkiste, Sbb und Bb
- 77 Barbetten 38-cm-Turm A bis D
- 78 Barbetten 15-cm-Türme Sbb I bis III und Bb I bis III
- 79 Nebelanlage
- 80 Abort
- 81 Unterkunft für zwei Flak-Leiter
- 82 Unterkunft für zwei Oberfeldwebel
- 83 Unterkunft für zwei Stückmeister

- 28 Schlafraum des Ersten Offiziers
- 29 Unterkunft des Verbandsverwaltungs-offiziers
- 30 Unterkunft des Verbandssekretärs
- 31 Verbands-Gehilfenchambre
- 32 Unterkunft Wachmeister
- 33 Schreibstube (Wachmeister)
- 34 Schlafraum
- 35 Verwaltungschreibstube
- 36 Osholmschreibstube
- 37 Fernschreibraum
- 38 Offiziersaborte
- 39 Offiziersbad
- 40 Offiziersmesse
- 41 Offiziersanrichte
- 42 Besprechungsraum Offiziere
- 43 Vorraum Offiziersmesse
- 44 Fernsprecher
- 45 Offiziersbad und -küchen
- 46 Raum für Messgerät
- 47 Rollenschiebetuba
- 48 Lüfterraum
- 49 Unterkunft des Leitenden Ingenieurs (LI)
- 50 Gemäselast
- 51 Offiziersküche
- 52 Arbeitsraum für Fähnliche
- 53 Anrichte für Fähnliche
- 54 Schiffschreibstube
- 55 Unterkunft Verbandsingenieur
- 84 Unterkunft für einen Oberschwenker
- 85 Unterkunft für FlakEMeß-Meister und Flak-Stückmeister
- 86 Unterkunft für Oberfeuerwerker und Schreibfeldwebel
- 87 Unterkunft für zwei Oberfeuermeister
- 88 Unterkunft für Projektmeister
- 89 Unterkunft für Feuerwerker und Artilleriemechaniker
- 90 Unterkunft für zwei Flak-Leiter
- 91 Unterkunft für zwei Oberstückmeister
- 92 Unterkunft für einen Obermaschinisten
- 93 Unterkunft für zwei Obermaschinisten
- 94 Unterkunft für zwei Obermaschinisten
- 95 Unterkunft für Obersteig- und Signalmeister
- 96 Unterkunft für einen E-Maschinisten
- 97 Unterkunft für einen Oberverwaltungs-feldwebel
- 98 Unterkunft für zwei Oberfeldwebel
- 99 Unterkunft für zwei Oberfeldwebel
- 100 Aborte für Portepauneroffiziere
- 101 Bad und Duschen für Portepauneroffiziere
- 102 Unterkunft für zwei Oberfeldwebel
- 103 Unterkunft für zwei Feldwebel
- 104 Unterkunft für einen Oberfeldwebel
- 105 Sachverwaltschreibstube
- 106 Unterkunft für zwei Oberfeldwebel

- 107 Unterkunft für zwei Oberfeldwebel
- 108 Unterkunft für einen Oberfeldwebel
- 109 Unterkunft für zwei Feldwebel
- 110 Anrichte für technische Unteroffiziere
- 111 Aborte für technische Unteroffiziere
- 112 Lüfterraum
- 113 Wohndeck für technische Unteroffiziere
- 114 Schlafraum für technische Unteroffiziere
- 115 Hängemattenraum
- 116 Wohndeck für technische Unteroffiziere
- 117 Mannschaftsraum
- 118 Portepauneroffiziersküche
- 119 Portepauneroffiziersmesse
- 120 Hintere Anrichte für Mannschaften
- 121 Unterkunft für zwei Oberfeldwebel
- 122 Unterkunft für zwei Oberfeldwebel
- 123 Heizübernahmehaus Sbb und Bb
- 124 Hintere Mannschaftsküche
- 125 Waschraum für technische Unteroffiziere
- 126 Abort und Vorraum für Mannschaften
- 127 Waschraum für Mannschaften
- 153 Wäscherei
- 154 Pflöze
- 155 Vordere Kantine
- 156 Waschraum für seemannische Unteroffiziere
- 157 Vordere Mannschaftsküche
- 158 Wohndeck seemannische Unteroffiziere
- 159 Anrichte für seemannische Unteroffiziere
- 160 Abort für seemannische Unteroffiziere
- 161 Zimmerräumenwerkstatt
- 162 Scheibensaal
- 163 Turn-, Facht- und Zielgeräte
- 164 Unterkunft für einen Feldwebel
- 165 Unterkunft für einen Feldwebel
- 166 Unterkunft für zwei Stückmeister
- 167 Unterkunft für einen Feldwebel
- 168 Unterkunft für zwei Stückmeister
- 169 Unterkunft für zwei Stückmeister
- 170 Portepauneroffiziersmesse
- 171 Portepauneroffiziersmesse
- 172 Unterkunft für Oberportier- und Oberzimmermannsmeister
- 173 Unterkunft für zwei Schreiberfeldwebel
- 174 Unterkunft für Obermusik- und Musikmeister
- 175 Unterkunft für zwei Obermaschinisten
- 176 Unterkunft für drei Feldwebel
- 177 Unterkunft für einen Feldwebel
- 178 Unterkunft für zwei Obermaschinisten
- 179 Unterkunft für zwei Obermaschinisten
- 180 Unterkunft für zwei E-Maschinisten
- 181 Unterkunft für drei Feldwebel
- 182 Lageraum für Verwundete
- 183 Schlafraum für technische Unteroffiziere und Lageraum für Verwundete
- 184 Nebangedeckverbandsplatz

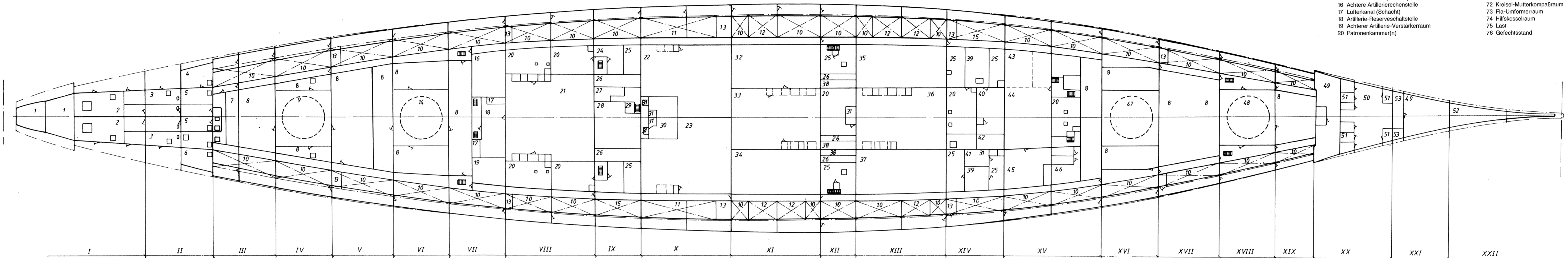
- 128 Deck für seemannische Mannschaften
- 129 Raum für vier Köche oder Stewards
- 130 Raum für vier Stewards
- 131 Hintere Kantine
- 132 Selbstversorgungsraum
- 133 Hellegat
- 134 Geschirrspülmaschinenraum
- 135 Funkraum C
- 136 O-Label
- 137 Wasser-Labor
- 138 Rauchfang
- 139 Wischschloßraum
- 140 Wäschereckraum
- 141 Raum für zwei Köche oder Stewards
- 142 Raum für drei Stewards
- 143 Antarkitenraum
- 144 Antarkiten-Hellegat
- 145 Sperr-Hellegat
- 146 Vordere Anrichte für Mannschaften
- 147 Raum für fertige Backwaren
- 148 Bäckerei
- 149 Mannschaftsbad und Gasnetzraum
- 150 Mannschaftsbad
- 151 Hellegat für Motorboottreiber
- 152 Artillerie-Hellegat für Maßgeräte
- 185 Maschinenwerkstatt
- 186 Maschinen-Hellegat
- 187 Achtere EÜ-Werkstatt
- 188 Schiffwächzentrale
- 189 E-Maschinen-Hellegat
- 190 SÜF-Zentrale (Schiffverwaltungs-sprechanlage = externe Telefonanlage)
- 191 E-Werkstatt
- 192 Sachverwalter-Hellegat
- 193 Antarkitenwerkstatt
- 194 Bootmanns-werkstatt
- 195 Artillerie-Hellegat
- 196 E-Hellegat
- 197 Pumpenmeister-Hellegat
- 198 Gefechts-Reparaturwerkstatt
- 199 Schweißerei
- 200 Schmiede
- 201 Pumpenmeister-Arbeitsraum
- 202 Junkers-Luftverdichterraum
- 203 Raum für Warmwasserversorgung
- 204 Akku-Werkstatt
- 205 Lüfterwerkstatt
- 206 Raum für Musikinstrumente
- 207 Nachrichtennetz-Hellegat
- 208 E-Hellegat
- 209 Hilfskesselraum
- 210 Artillerie-Landungsgerät
- 211 Vordere EÜ-Werkstatt
- 212 Raum für Kopfhörer und Werkstatt
- 213 Gasschutz-Hellegat
- 214 Instrumentenkammer
- 215 Schlafraum für seemannische Unteroffiziere und Lageraum für Verwundete
- 216 Kartenkammer
- 217 Gefechtsverbandsplatz

Alle Rechte vorbehalten. Das Urheberrecht an dieser Zeichnung verbleibt jederzeit beim Hersteller bzw. dem privaten U-Zeichnungsbüro. Ohne meine (unsere) schriftliche Genehmigung darf sie nicht kopiert oder vervielfältigt werden.

Maßstab
0 1 2 3 4 5 10m

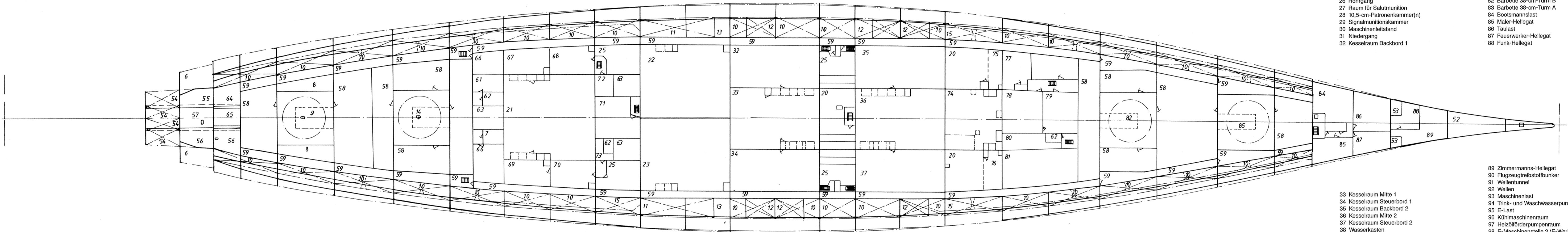
Schlachtschiff TIRPITZ	
Verz. Schmalke	Benennung: Oberdeck, Batteriedeck
Verz. Koop	Zwischendeck
1:300	gem. Planheft
Plan Nr. 2	

Oberes Plattformdeck



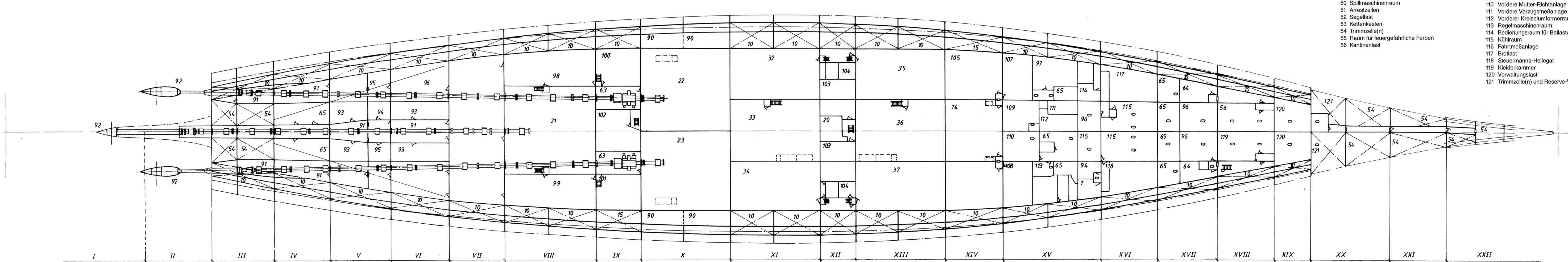
- 1 Oberfeldwehrlast
- 2 Rudergehir-Raum Backbord und Steuerbord
- 3 Rudermaschinenraum Backbord und Steuerbord
- 4 Admiralslast
- 5 Handruderraum
- 6 Offizierslast
- 7 Trockenlast
- 8 Pulverkammer
- 9 Barbetten 38-cm-Turm D
- 10 Heizbunker
- 11 Schmierbunker
- 12 Speisewasserzelle(n)
- 13 Quergang
- 14 Barbetten 38-cm-Turm C
- 15 Dieselkraftstoff-(Treiböl-)Bunker
- 16 Achtere Artillerierechenstelle
- 17 Lüfterkanal (Schacht)
- 18 Artillerie-Reservekammer
- 19 Achterer Artillerie-Verstärkerraum
- 20 Patronenkammer(n)
- 57 Spülkast
- 58 Granatkammer(n)
- 59 Kabelgang
- 60 Hellegat
- 61 Achtere Artillerie-Nebenschaltstelle
- 62 Luftbrücke
- 63 Drucklagerraum
- 64 Fleischlast
- 65 Lockpumperraum
- 68 Achterer Kreiselmotormerraum
- 67 Fla-Schaltstelle
- 68 Achterer Regelmaschinenraum
- 69 Achtere Drehstromschaltstelle
- 70 Achtere Mutter-Richtanlage
- 71 Achtere Fla-Rechenstelle
- 72 Kreisel-Mutterkompabraum
- 73 Fla-Umformerraum
- 74 Hilfskesselraum
- 75 Last
- 76 Gefechtsstand

Mittleres Plattformdeck



- 21 Turbinenraum Mitte
- 22 Turbinenraum Backbord
- 23 Turbinenraum Steuerbord
- 24 Raum für Flugzeugbomben
- 25 Granat- und Pulverkammer(n)
- 26 Fohrgang
- 27 Raum für Salzmunition
- 28 10,5-cm-Patronenkammer(n)
- 29 Signalmunitionskammer
- 30 Maschinenteilstand
- 31 Niedergang
- 32 Kesselraum Backbord 1
- 77 Vordere Artillerie-Nebenschaltstelle
- 78 Artillerie-Hauptschaltplatz
- 79 Vordere Artillerierechenstelle
- 80 Vordere Artillerie-Verstärkerraum
- 81 Funkraum A
- 82 Barbetten 38-cm-Turm B
- 83 Barbetten 38-cm-Turm A
- 84 Bootsmannlast
- 85 Maler-Hellegat
- 86 Taulast
- 87 Feuerwerker-Hellegat
- 88 Funk-Hellegat

Unteres Plattformdeck u. Stauung



- 89 Zimmermanns-Hellegat
- 90 Flugzeugtreibstoffbunker
- 91 Wellentunnel
- 92 Wellen
- 93 Maschinlast
- 94 Trink- und Wasserpumpenraum
- 95 E-Last
- 96 Kühlmaschinenraum
- 97 Heizförderpumpenraum
- 98 E-Maschinenstelle 2 (E-Werk 2)
- 99 E-Maschinenstelle 1 (E-Werk 1)
- 100 E-Schaltstelle 2 und E-Hilfsgefechtsstand
- 101 E-Schaltstelle 1
- 102 Achtere Fla-Schaltstelle
- 103 Hilfskondensatorraum
- 104 Havarie-Schaltstelle
- 105 E-Maschinenstelle 4 (E-Werk 4)
- 106 E-Maschinenstelle 3 (E-Werk 3)
- 107 E-Schaltstelle 4
- 108 E-Schaltstelle 3
- 109 Vordere Drehstromschaltstelle
- 110 Vordere Mutter-Richtanlage
- 111 Vordere Verzugmeßanlage
- 112 Vordere Kreiselmotormerraum
- 113 Regelmaschinenraum
- 114 Bedienungsraum für Ballastwasser
- 115 Kühlraum
- 116 Fahrtmeßanlage
- 117 Brotlast
- 118 Steuermanns-Hellegat
- 119 Kleiderkammer
- 120 Verwaltungslast
- 121 Trimmzelle(n) und Reserve-Waschwasser

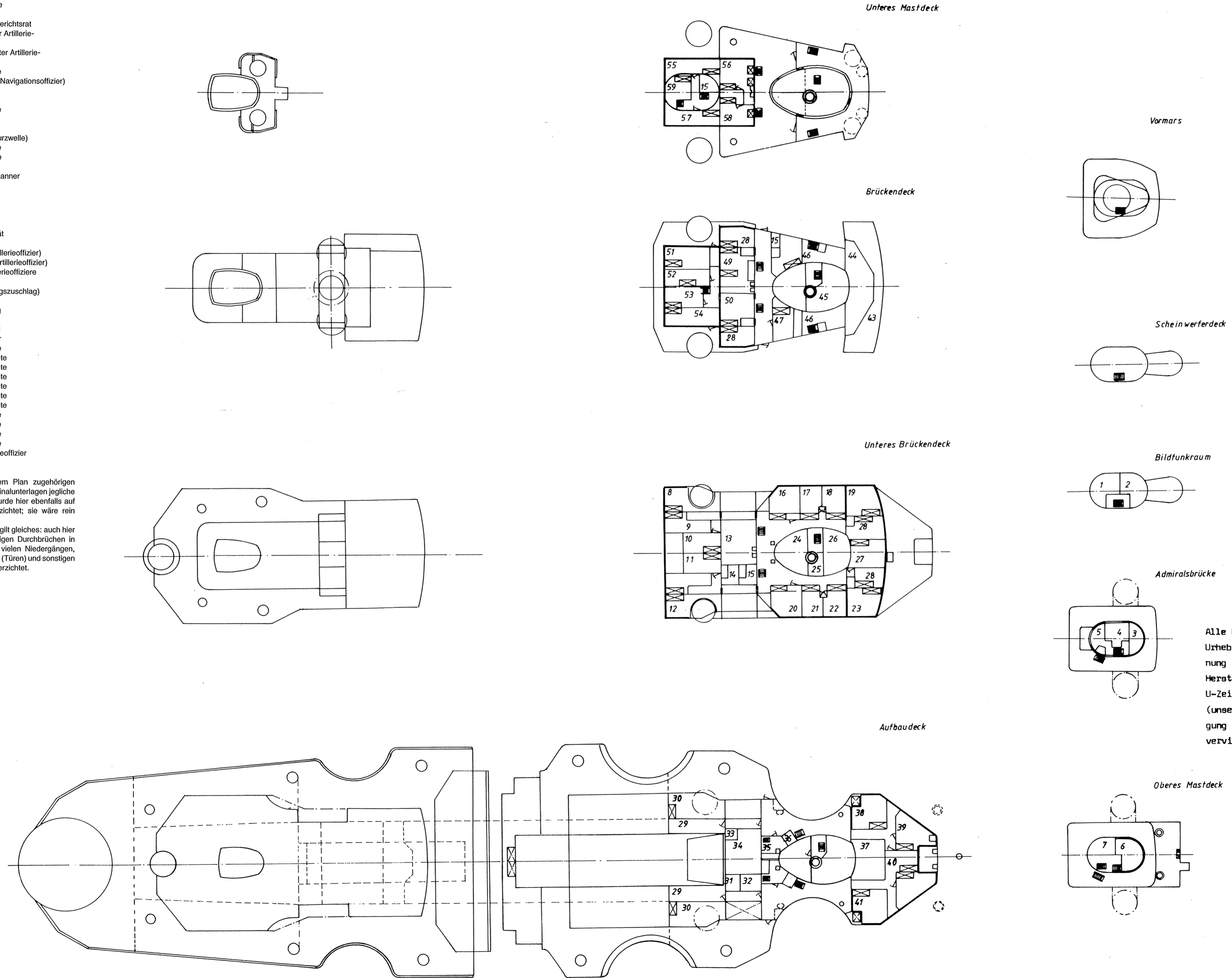
Alle Rechte vorbehalten. Das Urheberrecht an dieser Zeichnung verbleibt jederzeit beim Hersteller bzw. dem privaten U-Zeichnungsarchiv. Ohne meine (unsere) schriftliche Genehmigung darf sie nicht kopiert oder vervielfältigt werden.

Maßstab
0 1 2 3 4 5 10 m

Schlachtschiff TIRPITZ	
1:300	Benennung Schmalke Oberes, mittleres, unteres Plattformdeck u. Stauung gem. Planheft
1990	Plan Nr. 3

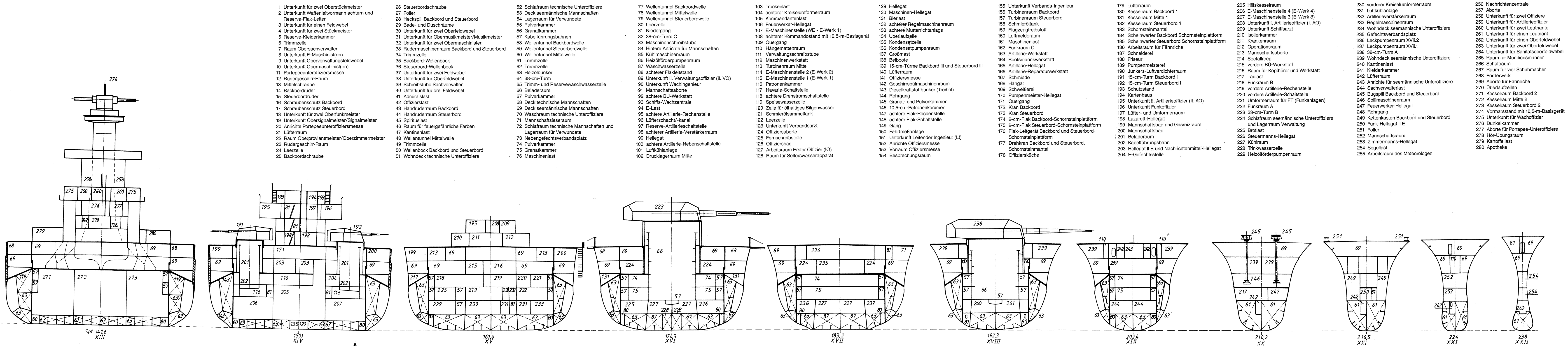
- 1 Arbeitsraum Meteorologe
- 2 Bildfunk-Raum
- 3 Schutzstand
- 4 Kartenhaus
- 5 Nachrichtenzentrale
- 6 Admiralsbrückenkommandant
- 7 Abort
- 8 Unterkunft für einen Oberfeldwebel
- 9 Unterkunft für zwei Oberfeldwebel
- 10 Unterkunft für zwei Feldwebel
- 11 Unterkunft für zwei Oberfeldwebel
- 12 Unterkunft für Sanitätsoberfeldwebel
- 13 Dunkelkammer
- 14 Abort Portepeeunteroffiziere
- 15 Abort Offiziere
- 16 Unterkunft für Reichkriegsgerichtsrat
- 17 Unterkunft für I. ATO (Erster Artillerie-Technischer Offizier)
- 18 Unterkunft für II. ATO (Zweiter Artillerie-Technischer Offizier)
- 19 Unterkunft für zwei Offiziere
- 20 Unterkunft für I. NO (Erster Navigationsoffizier)
- 21 Unterkunft für Funkoffizier
- 22 Unterkunft für I. Hilfsarzt
- 23 Unterkunft für zwei Offiziere
- 24 Horchstelle
- 25 Lüfterumformerraum
- 26 UK-Stelle (Raum für Ultrakurzwellen)
- 27 Unterkunft für zwei Offiziere
- 28 Unterkunft für Wachoffiziere
- 29 Schaltraum
- 30 Schutzraum für Munitionsmänner
- 31 Offiziersdusche
- 32 Offiziersbad
- 33 Lüfterraum
- 34 Übungsraum
- 35 Hellegat
- 36 Raum für 10,5-m-Basisgerät
- 37 Artillerieschreibstube
- 38 Unterkunft I. AO (Erster Artillerieoffizier)
- 39 Unterkunft II. AO (Zweiter Artillerieoffizier)
- 40 Unterkunft für weitere Artillerieoffiziere
- 41 Unterkunft Schiffsarzt
- 42 Unterkunft Schiffsarzt (Kriegszuschlag)
- 43 Kommandobrücke
- 44 Schutzstand Schiffsführung
- 45 Schiffskartenhaus
- 46 Schutzstand Nachtleitstand
- 47 Kommandobrückenkommandant
- 48 Unterkunft für zwei Offiziere
- 49 Unterkunft für zwei Leutnante
- 50 Unterkunft für zwei Leutnante
- 51 Unterkunft für zwei Leutnante
- 52 Unterkunft für zwei Leutnante
- 53 Unterkunft für zwei Leutnante
- 54 Unterkunft für zwei Leutnante
- 55 Unterkunft für zwei Offiziere
- 56 Unterkunft für zwei Offiziere
- 57 Unterkunft für zwei Offiziere
- 58 Unterkunft für zwei Offiziere
- 59 Unterkunft für einen Artillerieoffizier (Kriegszuschlag)

Hinweis: Bei einigen der diesem Plan zugehörigen Fliesen fehlt in den Originalunterlagen jegliche Beschriftung. Daher wurde hier ebenfalls auf eine Nummerierung verzichtet; sie wäre rein spekulativ.
Für alle anderen Pläne gilt gleiches: auch hier wurde bei den unzähligen Durchbrüchen in den Schotts, bei den vielen Niedergängen, Männöchern, Schotten (Türen) und sonstigen Markierungen darauf verzichtet.

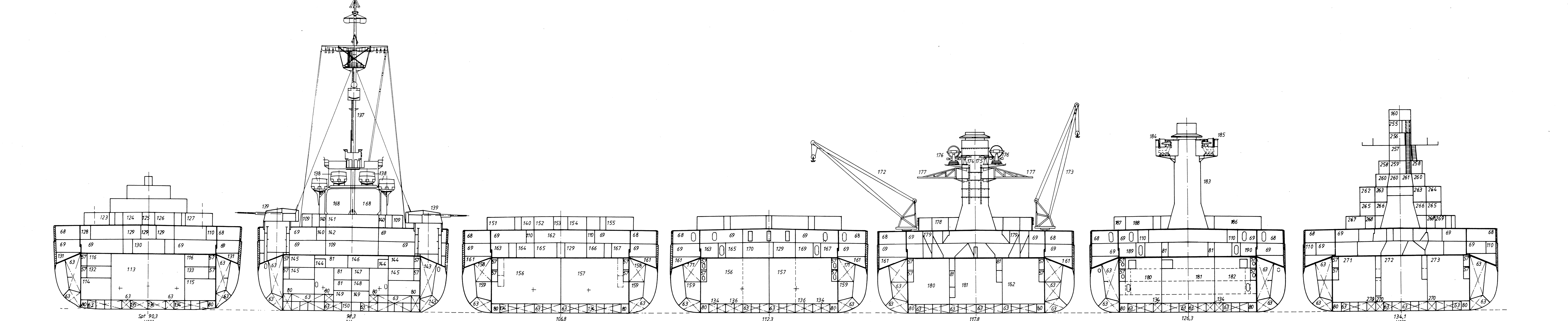


Maßstab
0 1 2 3 4 5 10 m

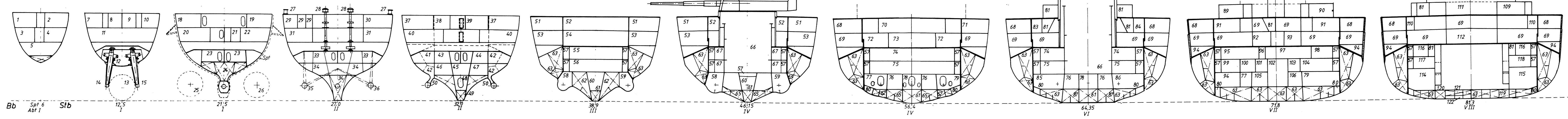
Schlachtschiff TIRPITZ		
1:300	Gez. Schmolke	Benennung Aufbaudeck Aufbauten u. Brücken gem. Planheft
	Ges. Koop 1990	
		Plan Nr 4



- 1 Unterkunft für zwei Oberdeckmeister
- 2 Reservew-Flak-Letter
- 3 Unterkunft für einen Feldwebel
- 4 Unterkunft für zwei Büchmeister
- 5 Reserve-Kleiderkammer
- 6 Trimmzelle
- 7 Raum Obersachverwalter
- 8 Unterkunft E-Maschinen(en)
- 9 Unterkunft Oberverwaltungsabteil
- 10 Unterkunft Obermaschinist(en)
- 11 Portepaenzeroffiziersmesse
- 12 Rudergeschir-Raum
- 13 Mittelschraube
- 14 Backbordruder
- 15 Steuerbordruder
- 16 Schraubenschutz Backbord
- 17 Schraubenschutz Steuerbord
- 18 Unterkunft für zwei Oberfunkmeister
- 19 Unterkunft Oberisignalmeister/Signalmeister
- 20 Anrichte Portepaenzeroffiziersmesse
- 21 Lüfterraum
- 22 Raum Oberprovinzmeister/Oberzimmermeister
- 23 Rudergeschir-Raum
- 24 Leerzelle
- 25 Backbordschraube
- 26 Steuerbordschraube
- 27 Poler
- 28 Heckspil Backbord und Steuerbord
- 29 Bade- und Duschlässe
- 30 Unterkunft für zwei Oberfeldwebel
- 31 Unterkunft für Obermusikmeister/Musikmeister
- 32 Unterkunft für zwei Obermaschinisten
- 33 Rudermaschinenraum Backbord und Steuerbord
- 34 Trimmzelle
- 35 Backbord-Wellenbock
- 36 Steuerbord-Wellenbock
- 37 Unterkunft für zwei Feldwebel
- 38 38-cm-Turm
- 39 Schreitische Sachverwalter
- 40 Unterkunft für drei Feldwebel
- 41 Admiralslast
- 42 Offizierslast
- 43 Handruderarm Steuerbord
- 44 Handruderarm Steuerbord
- 45 Spritlast
- 46 Raum für feuergefährliche Farben
- 47 Kabinenlast
- 48 Wellentunnel Mittelwelle
- 49 Trimmzelle
- 50 Wellenbock Backbord und Steuerbord
- 51 Wohndeck technische Unteroffiziere
- 52 Schlafrum technische Unteroffiziere
- 53 Deck seemännische Mannschaften
- 54 Lageraum für Verwundete
- 55 Pulverkammer
- 56 Granatkammer
- 57 Kabelführungsbahnen
- 58 Wellentunnel Backbordwelle
- 59 Wellentunnel Steuerbordwelle
- 60 Wellentunnel Mittelwelle
- 61 Trimmzelle
- 62 Trimmzelle
- 63 Heizölbunker
- 64 38-cm-Turm
- 65 Trimm- und Reserveverschwasserzelle
- 66 Beladeraum
- 67 Pulverkammer
- 68 Deck technische Mannschaften
- 69 Deck seemännische Mannschaften
- 70 Waschrum technische Unteroffiziere
- 71 Mannschaftslagersraum
- 72 Schlafrum technische Mannschaften und Lageraum für Verwundete
- 73 Nebengehechtsverbandsplatz
- 74 Pulverkammer
- 75 Granatkammer
- 76 Maschinenlast
- 77 Wellentunnel Backbordwelle
- 78 Wellentunnel Mittelwelle
- 79 Wellentunnel Steuerbordwelle
- 80 Leerzelle
- 81 Niedergang
- 82 38-cm-Turm C
- 83 Maschinenschreibstube
- 84 Hintere Anrichte für Mannschaften
- 85 Kühlmaschinenraum
- 86 Heizölförderpumpe
- 87 Wasserschleuse
- 88 achterer Flakelstand
- 89 Unterkunft II. Verwaltungsoffizier (II. VO)
- 90 Unterkunft Wachingenieur
- 91 Mannschaftsaborte
- 92 achterer BU-Werkstatt
- 93 Schiffs-Wachzentrale
- 94 E-Last
- 95 achterer Artillerie-Rechenstelle
- 96 Lührerschacht-Kanal
- 97 Reserve-Artillerie-Rechenstelle
- 98 achterer Artillerie-Verstärker
- 99 Hellegat
- 100 achterer Artillerie-Nebenschaltstelle
- 101 Luftkühlanlage
- 102 Drucklageraum Mitte
- 103 Trockenlast
- 104 achterer Kreisellumformerraum
- 105 Kommandantenlast
- 106 Feuerwerker-Hellegat
- 107 E-Maschinenstelle (WE - E-Werk 1)
- 108 achterer Kommandostand mit 10,5-m-Basisegerät
- 109 Quergang
- 110 Hängemattenraum
- 111 Verwaltungsschreibstube
- 112 Maschinenwerkstatt
- 113 Turbinenraum Mitte
- 114 E-Maschinenstelle 2 (E-Werk 2)
- 115 E-Maschinenstelle 1 (E-Werk 1)
- 116 Patronenkammer
- 117 Havarie-Schaltstelle
- 118 achterer Drehtrommschaltstelle
- 119 Spielwasserzelle
- 120 Zelle für ölhaltiges Bilgenwasser
- 121 Schmierölammeltank
- 122 Leerzelle
- 123 Unterkunft Verbandsarzt
- 124 Offiziersaborte
- 125 Fernschreibstelle
- 126 Offiziersbad
- 127 Arbeitsraum Erster Offizier (IO)
- 128 Raum für Selterswasserapparat
- 129 Hellegat
- 130 Maschinen-Hellegat
- 131 Bierlast
- 132 achterer Regelmaschinenraum
- 133 achterer Mutterrichtanlage
- 134 Überlaufzelle
- 135 Kondensatzelle
- 136 Kondensatpumpe
- 137 Großmast
- 138 Bootboje
- 139 15-cm-Türme Backbord III und Steuerbord III
- 140 Lüfterraum
- 141 Offiziersmesse
- 142 Geschirrspülmaschinenraum
- 143 Diesekraftstoffbunker (Treiböl)
- 144 Rohrgang
- 145 Granat- und Pulverkammer
- 146 10,5-cm-Patronenkammer
- 147 achterer Flak-Rechenstelle
- 148 achterer Flak-Schaltstelle
- 149 Gang
- 150 Fahrmaßeinlage
- 151 Unterkunft Leitender Ingenieur (LI)
- 152 Anrichte Offiziersmesse
- 153 Vorräum Offiziersmesse
- 154 Besprechungsräum
- 155 Unterkunft Verbands-Ingenieur
- 156 Turbinenraum Backbord
- 157 Turbinenraum Steuerbord
- 158 Schmierölkammer
- 159 Flugzeugtreibstoff
- 160 Luftmeldebaum
- 161 Maschinenlast
- 162 Funkraum C
- 163 Artillerie-Werkstatt
- 164 Bootsmannwerkstatt
- 165 Artillerie-Hellegat
- 166 Artillerie-Reparaturwerkstatt
- 167 Schießzelle
- 168 Hangar
- 169 Schweißerei
- 170 Pumpenmeister-Hellegat
- 171 Quergang
- 172 Kran Backbord
- 173 Kran Steuerbord
- 174 2-cm-Flak Backbord-Schornsteinplattform
- 175 2-cm-Flak Steuerbord-Schornsteinplattform
- 176 Flak-Leitgerät Backbord und Steuerbord-Schornsteinplattform
- 177 Drehturm Backbord und Steuerbord
- 178 Schornsteinmühle
- 179 Lüfterraum
- 180 Kesselraum Backbord 1
- 181 Kesselraum Mitte 1
- 182 Kesselraum Steuerbord 1
- 183 Schornsteinmantel
- 184 Schornsteinplattform
- 185 Schornsteinplattform
- 186 Arbeitsraum für Führer
- 187 Schweißerei
- 188 Frierer
- 189 Pumpenmeister
- 190 Junkers-Luftversichterraum
- 191 15-cm-Turm Backbord I
- 192 15-cm-Turm Steuerbord I
- 193 Schutzstand
- 194 Kartenhaus
- 195 Unterkunft II. Artillerieoffizier (II. AO)
- 196 Unterkunft Funkoffizier
- 197 Lüfter- und Umlufterraum
- 198 Lazarett-Hellegat
- 199 Mannschaftsbad und Gasreizraum
- 200 Mannschaftsbad
- 201 Bleidammraum
- 202 Kabelführungsbahn
- 203 Hellegat II E und Nachrichtenmittel-Hellegat
- 204 E-Gefechtszelle
- 205 Hilfskesselraum
- 206 E-Maschinenstelle 4 (E-Werk 4)
- 207 E-Maschinenstelle 3 (E-Werk 3)
- 208 Unterkunft I. Artillerieoffizier (I. AO)
- 209 Unterkunft Schiffszust
- 210 Isolierkammer
- 211 Krankerraum
- 212 Operationsraum
- 213 Mannschaftsaborte
- 214 Seefaltprep
- 215 vordere BU-Werkstatt
- 216 Raum für Kopfhörer und Werkstatt
- 217 Taulast
- 218 Funkraum B
- 219 vordere Artillerie-Rechenstelle
- 220 vordere Artillerie-Schaltstelle
- 221 Umlufterraum für FT (Funkanlagen)
- 222 Funkraum A
- 223 38-cm-Turm B
- 224 Schlafrum seemännische Unteroffiziere und Lageraum Verwaltung
- 225 Brotlast
- 226 Steuermanns-Hellegat
- 227 Kühlraum
- 228 Trinkwasserzelle
- 229 Heizölförderpumpe
- 230 vorderer Kreisellumformerraum
- 231 Luftkühlanlage
- 232 Artillerieverstärker
- 233 Regelmaschinenraum
- 234 Wohndeck seemännische Unteroffiziere
- 235 Gefechtsverbandsplatz
- 236 Leckpumpe XV.1.2
- 237 Leckpumpe XV.1.1
- 238 38-cm-Turm A
- 239 Wohndeck seemännische Unteroffiziere
- 240 Kabinenlast
- 241 Kleiderkammer
- 242 Lüfterraum
- 243 Anrichte für seemännische Unteroffiziere
- 244 Sachverwalterlast
- 245 Buspilot Backbord und Steuerbord
- 246 Splittmaschinenraum
- 247 Feuerwerker-Hellegat
- 248 Rohrgang
- 249 Kofferkasten Backbord und Steuerbord
- 250 Funk-Hellegat II E
- 251 Poler
- 252 Mannschaftslagersraum
- 253 Zimmermanns-Hellegat
- 254 Segellast
- 255 Arbeitsraum des Meteorologen
- 256 Nachrichtenzentrale
- 257 Aborte
- 258 Unterkunft für zwei Offiziere
- 259 Unterkunft für Artillerieoffizier
- 260 Unterkunft für zwei Leutnante
- 261 Unterkunft für einen Leutnant
- 262 Unterkunft für einen Oberfeldwebel
- 263 Unterkunft für zwei Oberfeldwebel
- 264 Unterkunft für Sanitätsabteil
- 265 Raum für Munitionsenner
- 266 Schaltbaum
- 267 Raum für vier Schuhmacher
- 268 Förderwerk
- 269 Aborte für Führer
- 270 Oberlaufzelle
- 271 Kesselraum Backbord 2
- 272 Kesselraum Mitte 2
- 273 Kesselraum Steuerbord 2
- 274 Vornarrstand mit 10,5-m-Basisegerät
- 275 Unterkunft für Wachoffizier
- 276 Dunkelkammer
- 277 Aborte für Portepaenzer-Unteroffiziere
- 278 HÖ-Dungerraum
- 279 Kartoffellast
- 280 Apotheke

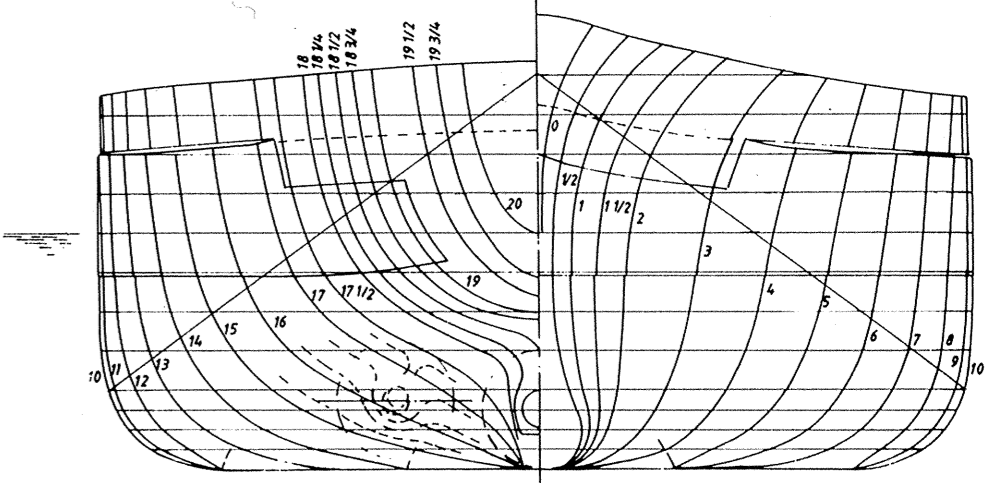
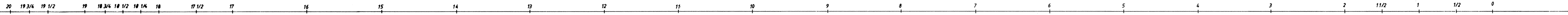


Alle Rechte vorbehalten. Das Urheberrecht an dieser Zeichnung verbleibt jederzeit beim Hersteller bzw. dem privaten U-Zeichnungsarchiv. Ohne meine (unsere) schriftliche Genehmigung darf sie nicht kopiert oder vervielfältigt werden.



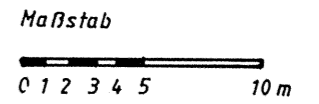
Maßstab 0 1 2 3 4 5 10m

Schlachtschiff TIRPITZ		
Maßstab	Benennung	
1:300	Querschnitte nach Planheft	
	Plan-Nr	5

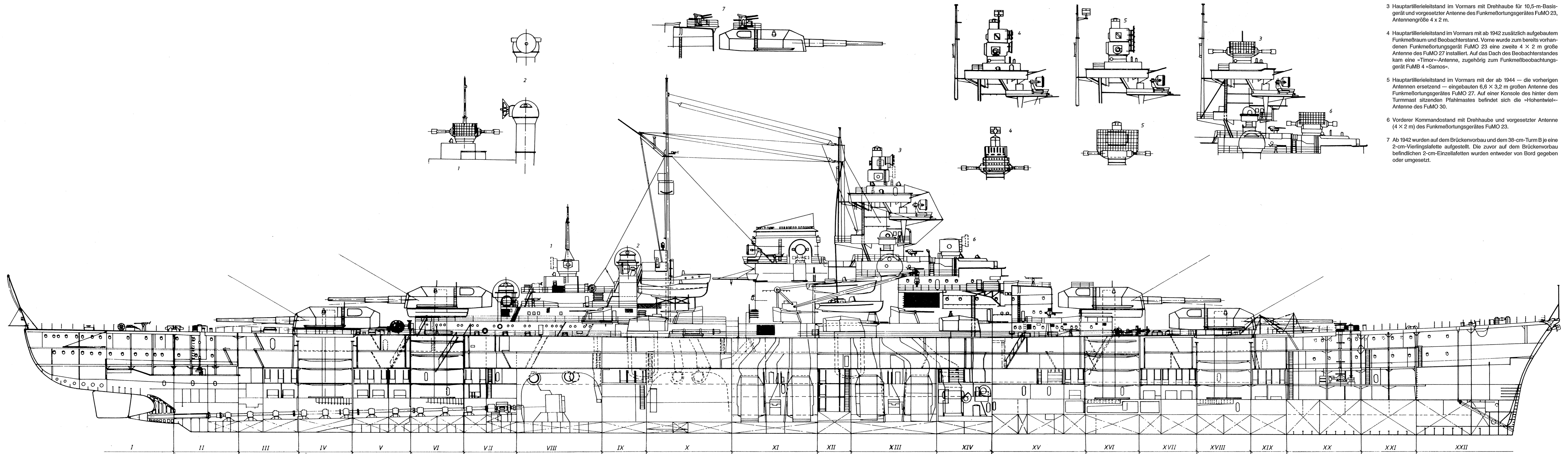


Sente

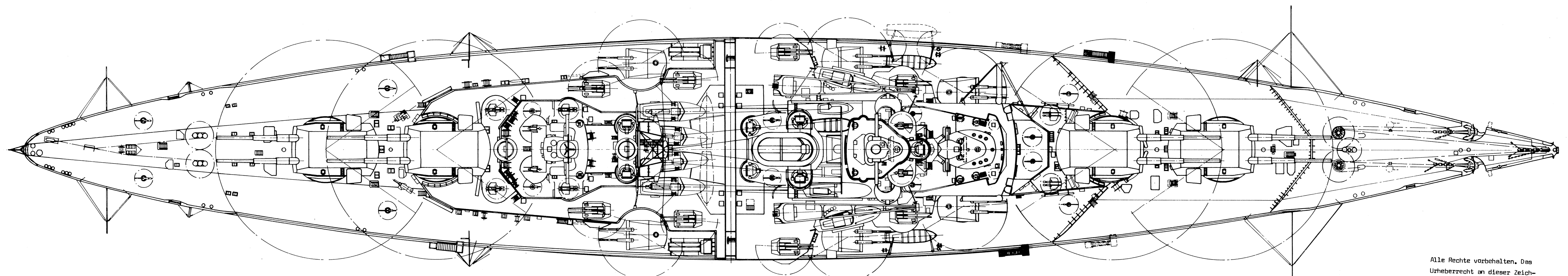
Alle Rechte vorbehalten. Das Urheberrecht an dieser Zeichnung verbleibt jederzeit beim Hersteller bzw. dem privaten U-Zeichnungsarchiv. Ohne meine (unsere) schriftliche Genehmigung darf sie nicht kopiert oder vervielfältigt werden.



1:300	Schlachtschiff TIRPITZ	
	Gez. Schmolke	Benennung
	Linien- und Spantenriß	
	1990	gem. Planheft
	Plan Nr. 6	



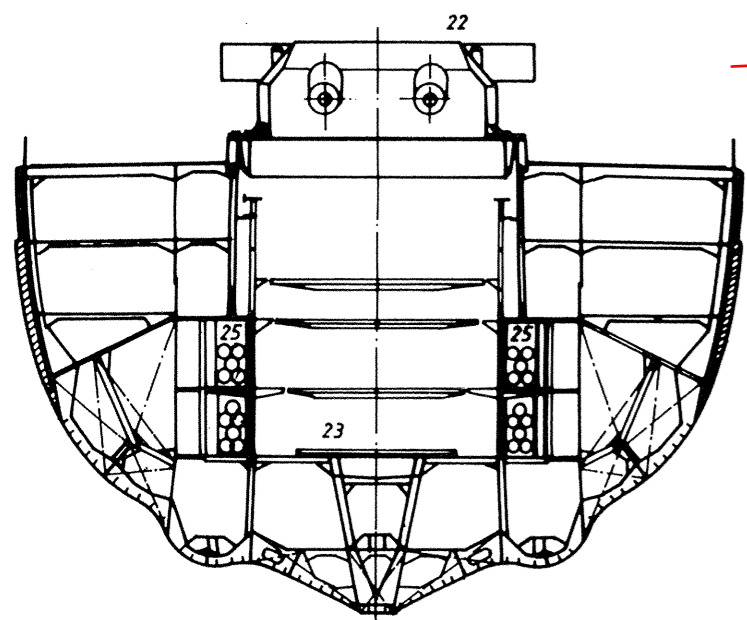
- 1 Achterer Kommandostand mit Drehhaube und 10,5-m-Basisgerät sowie Funkmeßortungsgerät FuMO 23, Antennengröße 4 x 2 m.
- 2 Achterer Flakleitstand mit vorgeseztem Funkmeßortungsgerät FuMO 213 »Würzburg«, Antennendurchmesser 3 m. Zum Einbau ab 1944 wurde der Unterbau des Leitstandes um 2 m erhöht.
- 3 Hauptartillerieleitstand im Vornars mit Drehhaube für 10,5-m-Basisgerät und vorgesezter Antenne des Funkmeßortungsgerätes FuMO 23, Antennengröße 4 x 2 m.
- 4 Hauptartillerieleitstand im Vornars mit ab 1942 zusätzlich aufgebautem Funkmeßraum und Beobachterstand. Vorne wurde zum bereits vorhandenen Funkmeßortungsgerät FuMO 23 eine zweite 4 x 2 m große Antenne des FuMO 27 installiert. Auf das Dach des Beobachterstandes kam eine »Timor«-Antenne, zugehörig zum Funkmeßbeobachtungsgerät FuMB 4 »Samos«.
- 5 Hauptartillerieleitstand im Vornars mit der ab 1944 — die vorherigen Antennen ersetzend — eingebauten 6,6 x 3,2 m großen Antenne des Funkmeßortungsgerätes FuMO 27. Auf einer Konsole des hinter dem Turm mast sitzenden Pfahlmastes befindet sich die »Hohentwiel«-Antenne des FuMO 50.
- 6 Vorderer Kommandostand mit Drehhaube und vorgesezter Antenne (4 x 2 m) des Funkmeßortungsgerätes FuMO 23.
- 7 Ab 1942 wurden auf dem Brückenvorbau und dem 38-cm-Turm B je eine 2-cm-Vierlingslafette aufgestellt. Die zuvor auf dem Brückenvorbau befindlichen 2-cm-Einzellafetten wurden entweder von Bord gegeben oder umgesetzt.



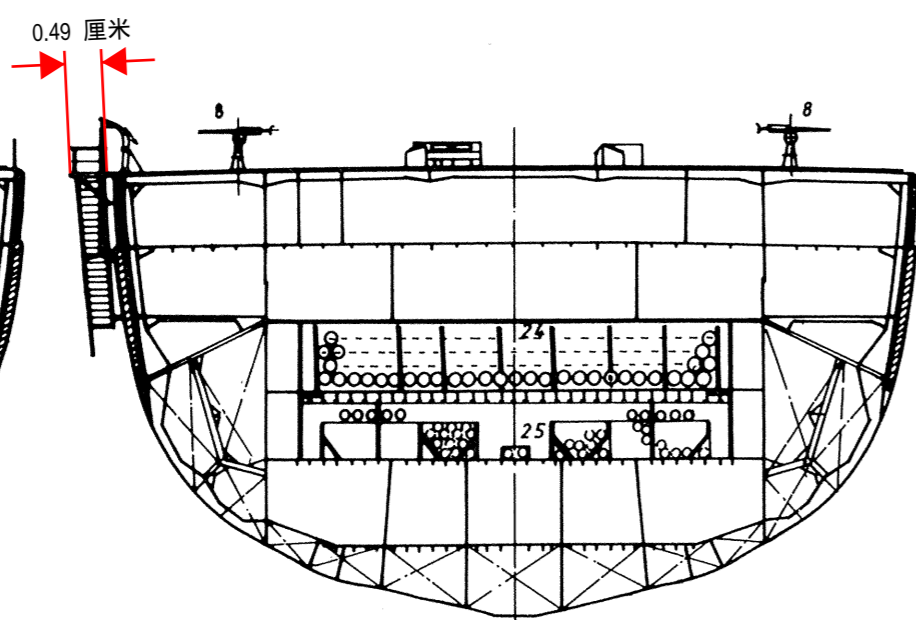
Alle Rechte vorbehalten. Das Urheberrecht an dieser Zeichnung verbleibt jederzeit beim Hersteller bzw. dem privaten U-Zeichnungsarchiv. Ohne meine (unsere) schriftliche Genehmigung darf sie nicht kopiert oder vervielfältigt werden.

Maßstab
0 1 2 3 4 5 10m

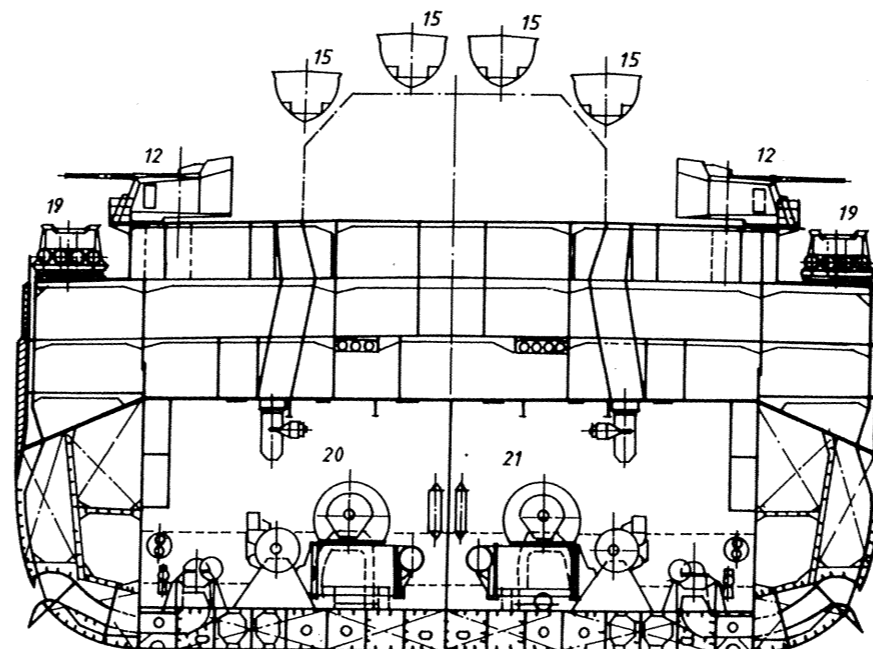
1:300		Schlachtschiff TIRPITZ	
		Benennung	Längsschnitt und Obere Ansicht gem. Generalplan
1990		Ges. Schmalke	Plan. Nr. 7
		Ges. Koop	



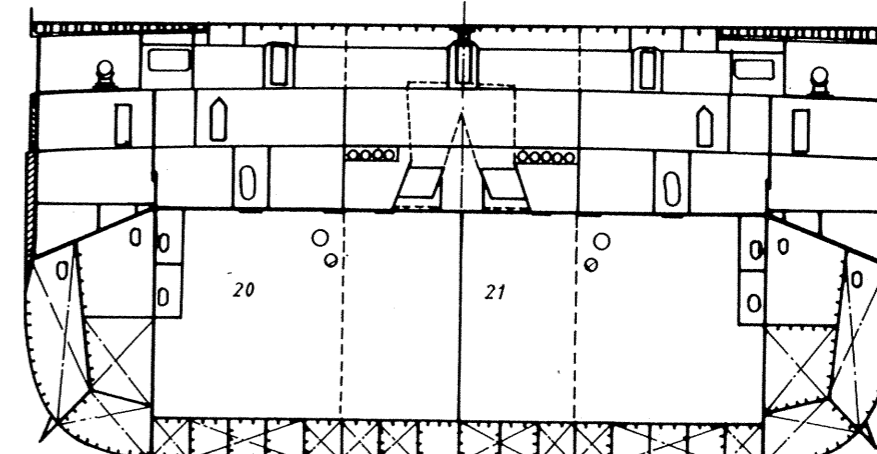
Spt 46,
Abt IV



Spt 1
Abt V



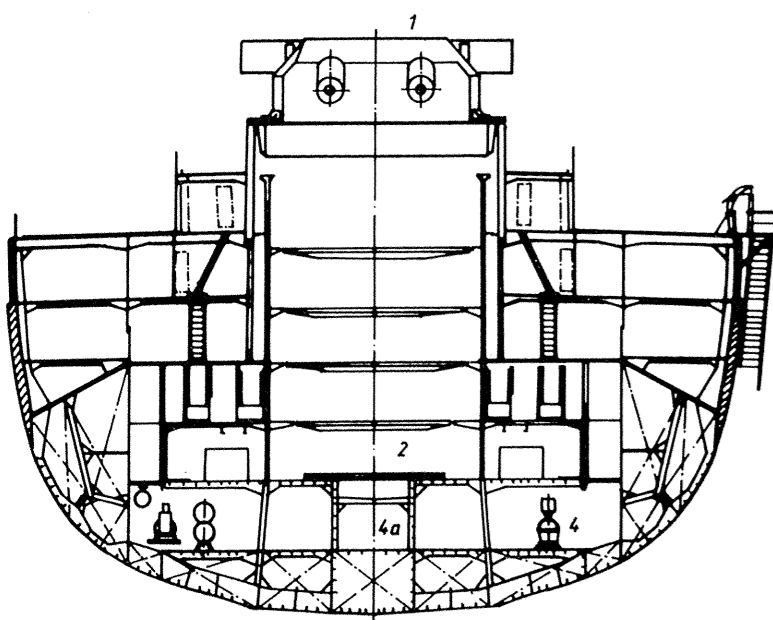
Spt 106,1
Abt X



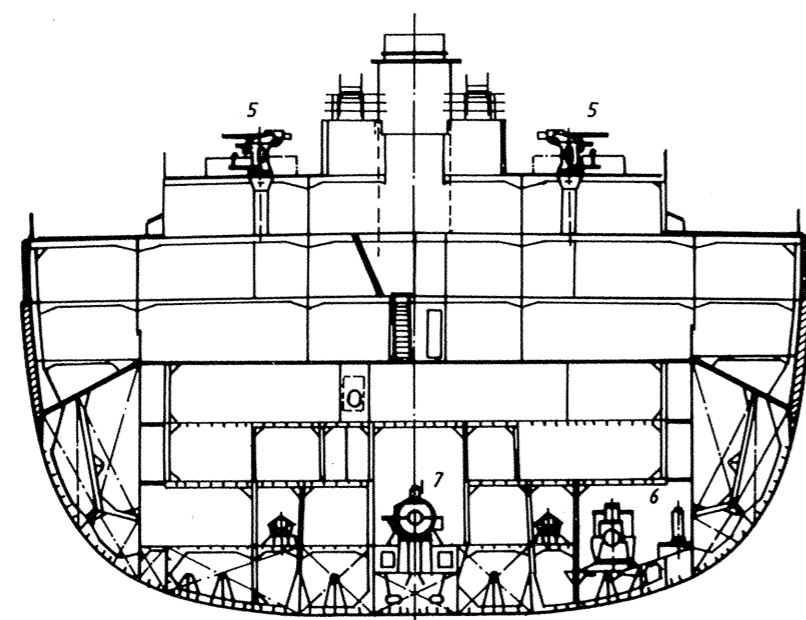
Spt 112,3
Abt X

- 1 38-cm-Turm C
- 2 Beladeraum für 38-cm-Turm C
- 3 Wellentunnel Backbord
- 4 Wellentunnel Steuerbord
- 4a Wellentunnel Mitte
- 5 3,7-cm-Flak
- 6 WE-E-Werk 1
- 7 Hauptdrucklageraum Mitte
- 8 2-cm-Flak
- 9 Turbinenraum Mitte
- 10 E-Werk 2
- 11 E-Werk 1
- 12 10,5-cm-Flak
- 13 Achterer Kommandostand mit 10,5-m-Basisgerät
- 14 Großmast
- 15 Belboote mit Lagerungen
- 16 15-cm-Türme Bb III und Stb III
- 17 15-cm-Granat- und Pulverkammern
- 18 10,5-cm-Munitionskammern
- 19 53,3-cm-Torpedorohrsätze Backbord und Steuerbord
- 20 Turbinenraum Backbord
- 21 Turbinenraum Steuerbord
- 22 38-cm-Turm D
- 23 Beladeraum für 38-cm-Turm D
- 24 38-cm-Granatenräume
- 25 38-cm-Pulverkammern

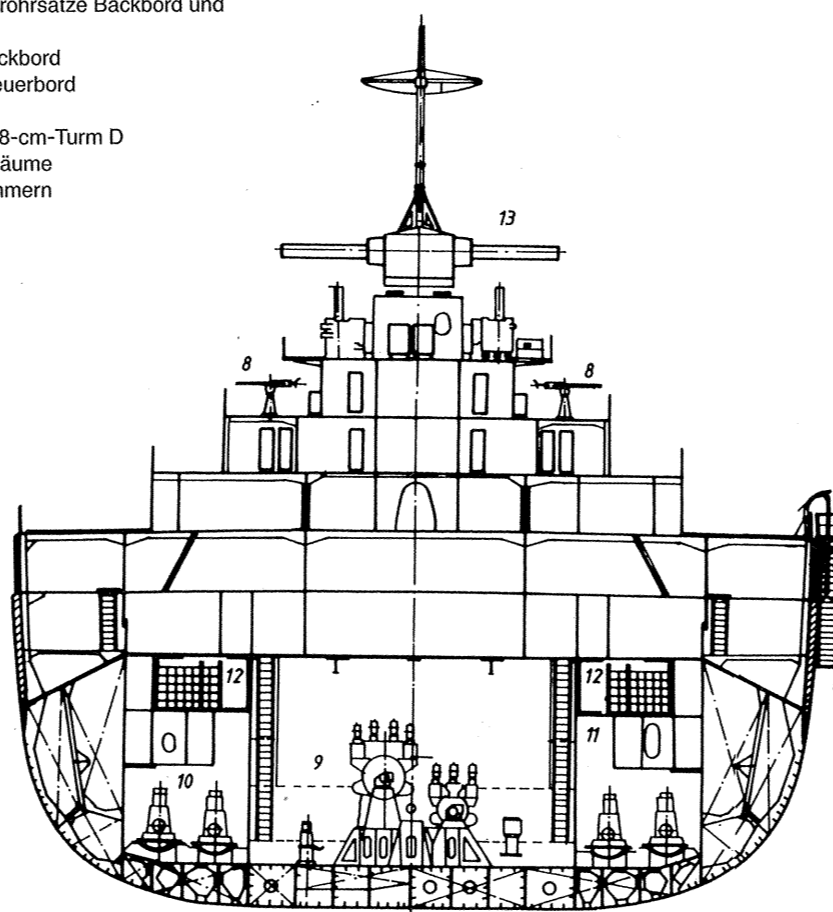
Alle Rechte vorbehalten. Das Urheberrecht an dieser Zeichnung verleiht jederzeit beim Hersteller bzw. dem privaten U-Zeichnungsarchiv. Ohne meine (unsere) schriftliche Genehmigung darf sie nicht kopiert oder vervielfältigt werden.



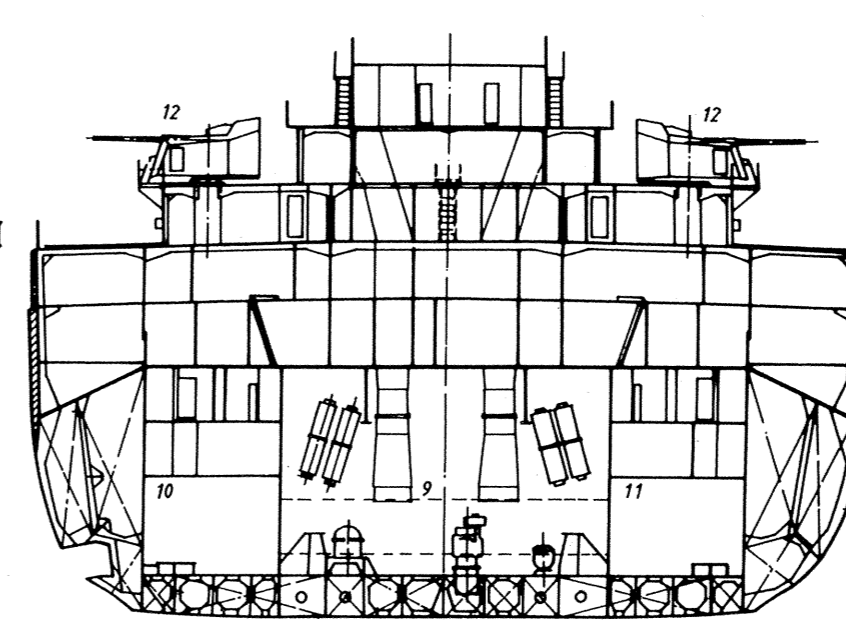
Bb Spt 64,25
Abt VI Stb



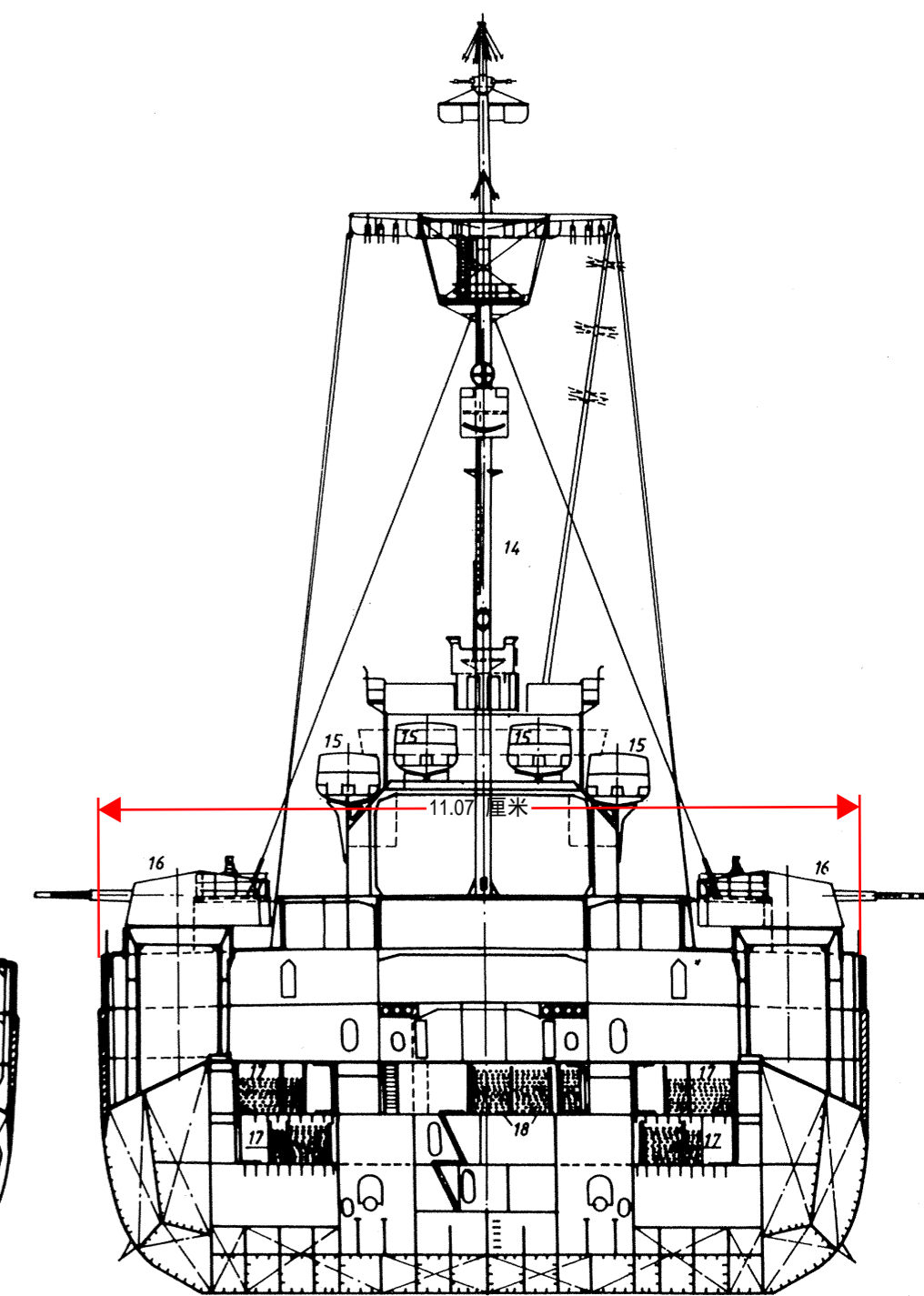
Spt 74,8
Abt VII



Spt 81,3
Abt VIII



Spt 90,3
Abt VIII



Spt 90,3
Abt IX

Maßstab
0 1 2 3 4 5 10 m

1:300		Schlachtschiff TIRPITZ	
		Gen. Schmolke	Benennung
1990		Querschnitte Abt. IV - X	
		Koop	gem. Generalplan
		Plan. Nr. 8	